



АДМИНИСТРАЦИЯ ГОРОДА ПЕРМИ  
ДЕПАРТАМЕНТ ЗЕМЕЛЬНЫХ ОТНОШЕНИЙ

Сибирская ул., д. 15, Пермь, 614000, тел. (342) 212-46-78, факс 212-41-51  
e-mail: dzo@gorodperm.ru, http://www.gorodperm.ru

**РАЗРЕШЕНИЕ**  
**на размещение объекта**  
№ 21-01-45-389 от 21 СЕН 2022

Департамент земельных отношений администрации города Перми в соответствии с пунктом 3 статьи 39.36 Земельного кодекса Российской Федерации, Положением о порядке и условиях размещения объектов на землях или земельных участках, находящихся в государственной или муниципальной собственности, на территории Пермского края без предоставления земельных участков и установления сервитутов, публичного сервитута, утвержденным постановлением Правительства Пермского края от 22 июля 2015 г. № 478-п, заявлением от 12 сентября 2022 г. № 21-01-06-8594

**разрешает** АО «ПБК» (ИНН 7707387700, ОГРН 1177746646197, место нахождения: 107078, г. Москва, внутренний территориальный городской округ Красносельский, ул. Маши Порываевой д. 34 этаж/помещ. 4/III, ком. 1)

**размещение объекта:** линии связи, линейно-кабельные сооружения связи и иные сооружения связи, для размещения которых не требуется разрешения на строительство (опора сотовой связи)

**на землях:** государственная собственность на которые не разграничена

**местоположение:** Пермский край, г. Пермь, Дзержинский район, ул. Якутская, северная часть кадастрового квартала 59:01:0719230

**разрешение выдано на срок:** 5 лет

**Дополнительные условия размещения:**

**способ размещения объекта:** наземный

Территория, согласно схеме, расположена в зоне с особым условием использования территорий: приаэродромная территория аэродрома аэропорта Большое Савино.

АО «ПБК»:

1. Соблюдать Правила использования воздушного пространства, установленные постановлением Правительства Российской Федерации от 11 марта 2010 г. № 138 «Об утверждении Федеральных правил использования воздушного пространства Российской Федерации»;

2. В соответствии с пунктом 7(2) Положения о порядке и условиях размещения объектов на землях или земельных участках, находящихся в государственной или муниципальной собственности, на территории Пермского края без предоставления земельных участков и установления сервитутов, публичного сервитута, утвержденного Постановлением Правительства Пермского края от 22 июля 2015 г. № 478-п, представить в департамент земельных отношений администрации города Перми в течение 1

месяца с момента размещения объектов материалы контрольной геодезической съемки размещенных объектов на бумажном и электронном носителях на безвозмездной основе.

В соответствии со статьей 20<sup>1</sup> Закона Пермского края от 14 сентября 2011 г. № 805-ПК «О градостроительной деятельности в Пермском крае» АО «ПБК»:

Не позднее чем за 10 рабочих дней до начала строительства и (или) реконструкции безвозмездно передает в департамент градостроительства и архитектуры администрации города Перми один экземпляр копий разделов проектной документации, предусмотренных пунктом 1 части 12 статьи 48 Градостроительного кодекса Российской Федерации;

В течение 10 рабочих дней после окончания работ по строительству, реконструкции безвозмездно передать в департамент градостроительства и архитектуры администрации города Перми схему, отображающую расположение объекта и сетей инженерно-технического обеспечения, подписанную застройщиком (техническим заказчиком), с приложением текстового и графического описания местоположения границ охранной и санитарно-защитной зоны, перечень координат характерных точек границ такой зоны.

Приложение: схема предполагаемых к использованию земель или части земельного участка на 1 л. в 1 экз.

Заместитель начальника департамента  
земельных отношений  
администрации города Перми



А.А.Горюнов

# **Схема границ предполагаемых к использованию земель на кадастровом плане территории**

Объект: связь

Местоположение: РФ, Пермский край, г. о. Пермский, г. Пермь, ул. Якутская. Земельный участок расположен в северной части кадастрового квартала 59:01:0719230.

(согласно сведениям государственного кадастра недвижимости)

Площадь земельного участка или части земельного участка, кв.м.: 25

Категория земель: земли населенных пунктов

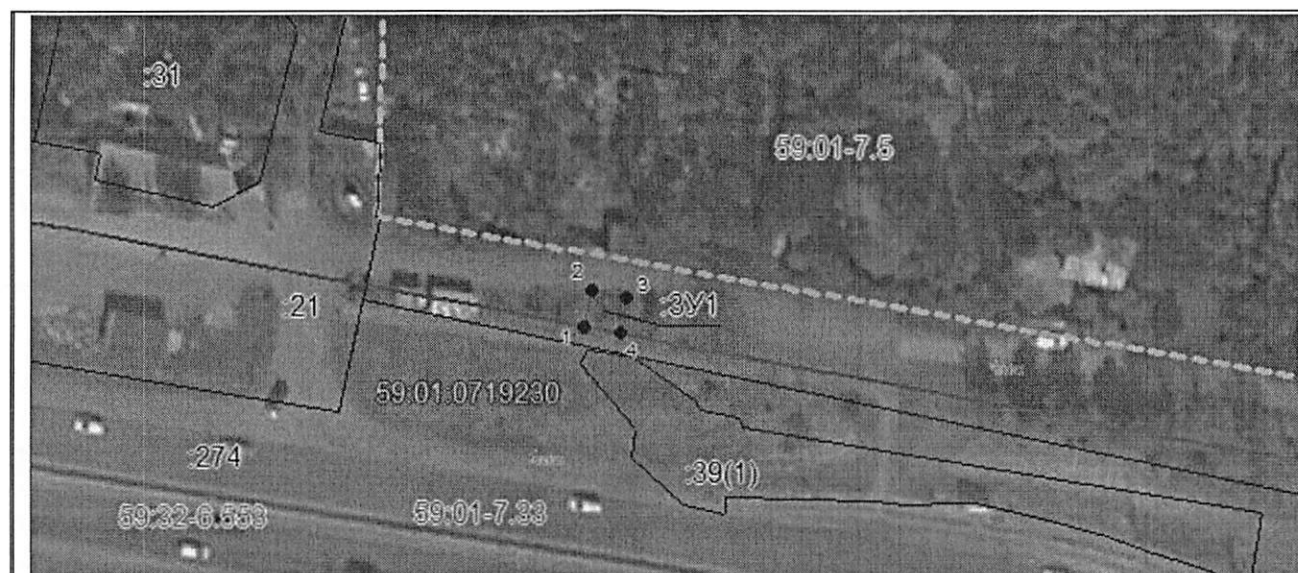
(при наличии)

Вид разрешенного использования: Линии связи

(при наличии)

Каталог координат, м.		
№ точки границ	X	Y
1	522734,33	2225416,13
2	522739,24	2225417,08
3	522738,29	2225421,99
4	522733,38	2225421,04
1	522734,33	2225416,13

Описание границ смежных землепользователей: смежных землепользователей нет



Условные обозначения:

- — граница образуемого земельного участка,
- — граница учтенного земельного участка,
- - - - - — граница кадастрового квартала,
- — характерная точка границы земельного участка.
- 59:01-7.33 — реестровый номер территориальной зоны,
- 59:32-6.553 — реестровый номер охранной зоны.

Заявитель

МП  
(для юридических лиц и  
индивидуальных предпринимателей)



Масштаб 1:1000

(подпись, расшифровка подписи)

Верно

**Эксперт, ООО**, Надергулов Михаил Борисович  
05.09.2022 15:35 (MSK), Простая подпись